

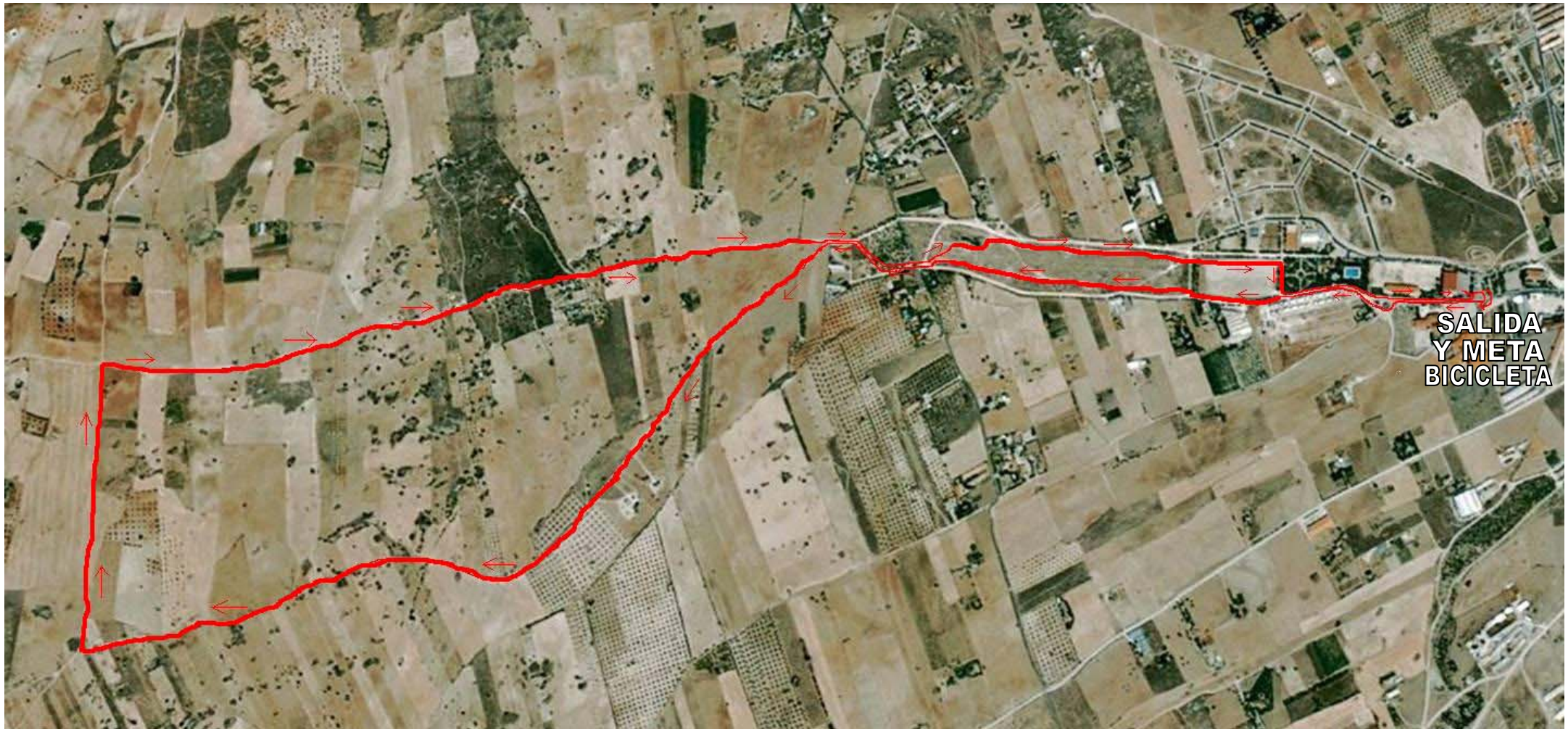
PLANOS XIV DUATLON CROSS POPULAR SONSECANA - 3 SEPTIEMBRE 2011

1º PARTE CIRCUITO CARRERA: 4 KILÓMETROS: 3 VUELTAS DE CARRERA



PLANOS XIV DUATLON CROSS POPULAR SONSECANA - 3 SEPTIEMBRE 2011

2º PARTE CIRCUITO CARRERA: 20 KILÓMETROS: 3 VUELTAS BICICLETA DE MONTAÑA



PLANOS XIV DUATLON CROSS POPULAR SONSECANA - 3 SEPTIEMBRE 2011

3º PARTE CIRCUITO CARRERA: 1.5 KILÓMETROS: 1 VUELTA DE CARRERA

